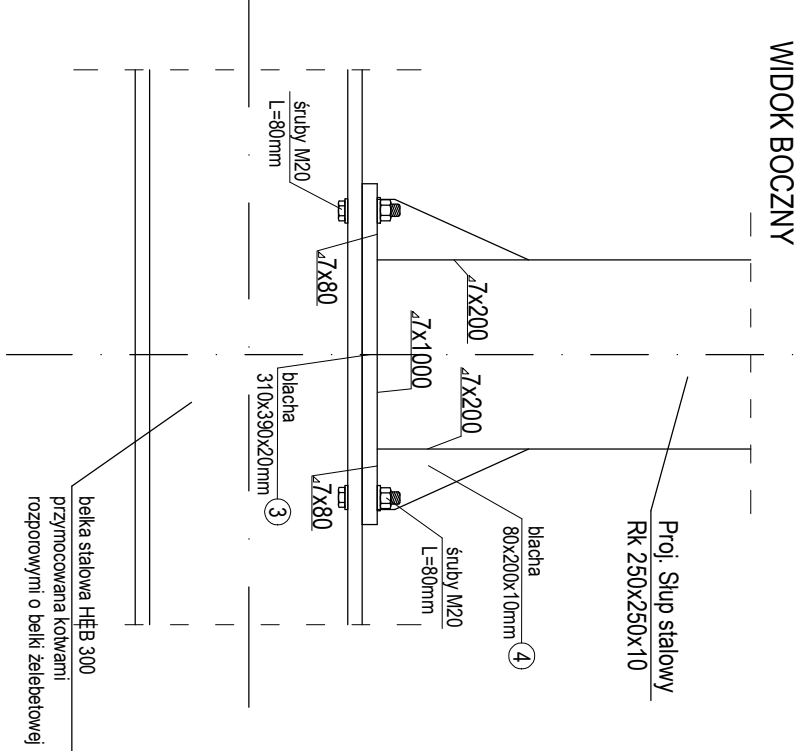
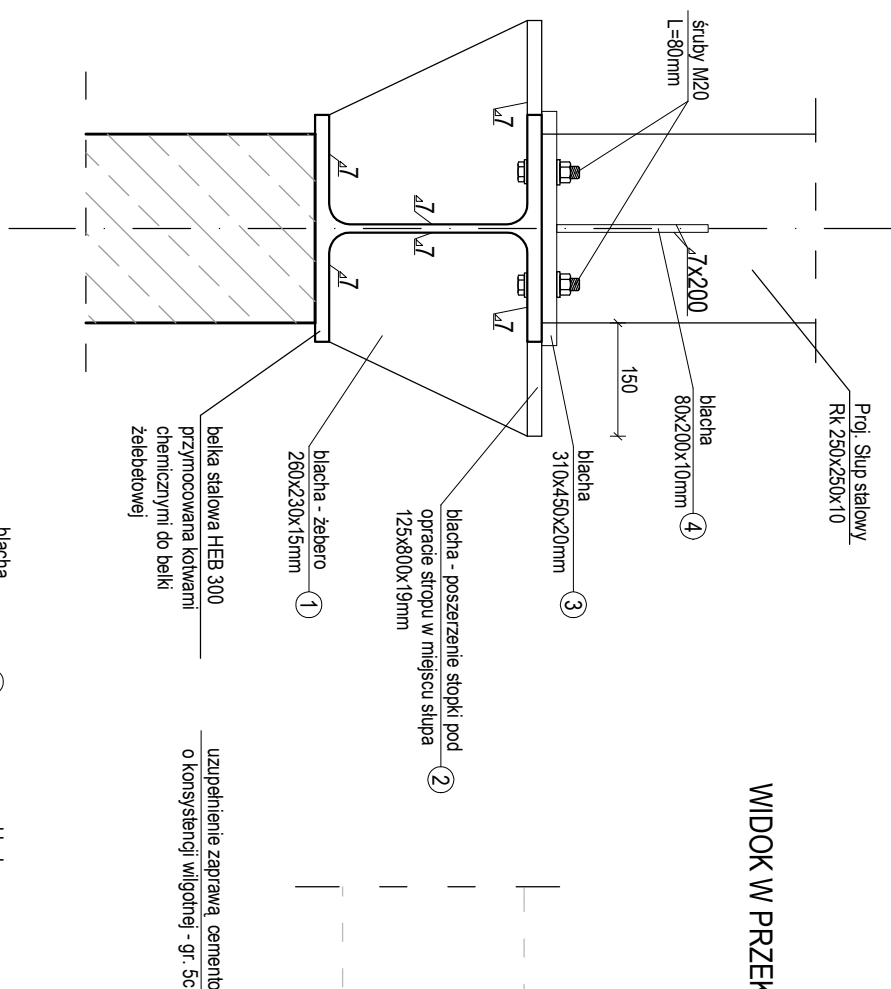


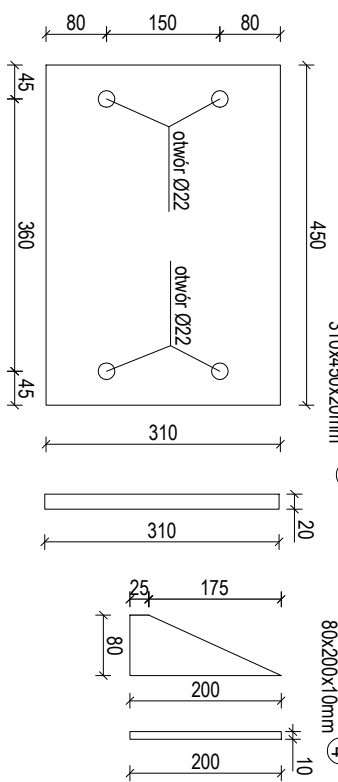
**Szczegóły A :**  
**Połączenie Słupa z**  
**belką pod stropem**



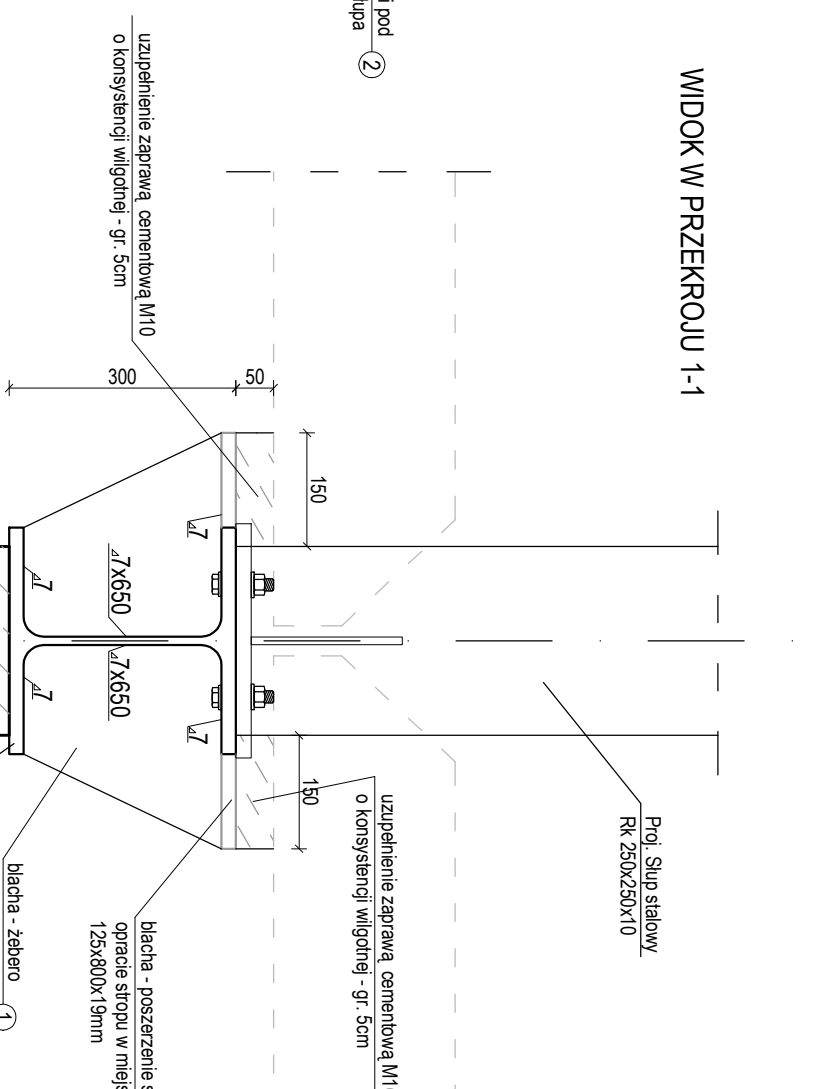
WIDOK W PRZESZKROJU 1:-



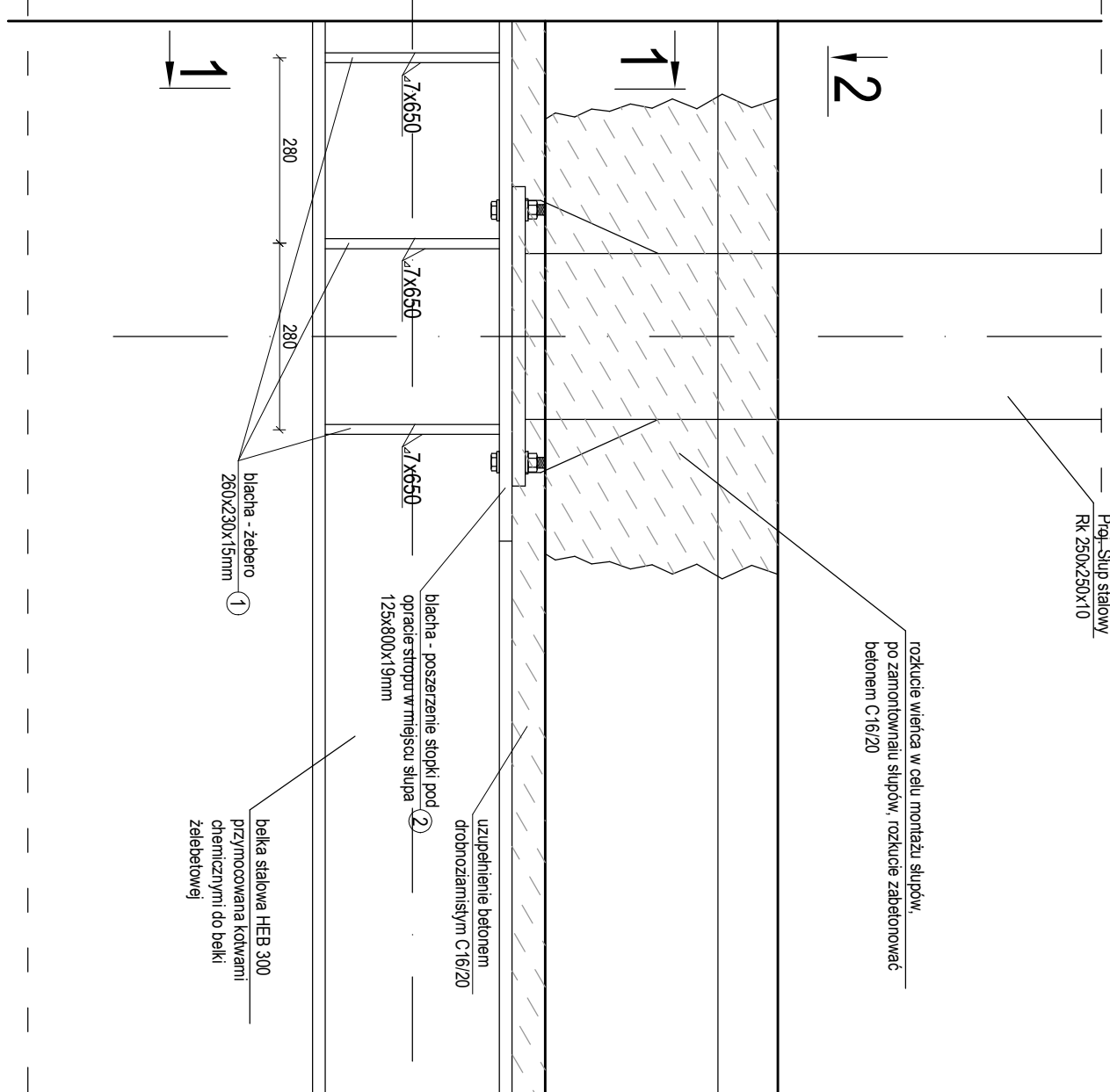
WIDOK W PRZESZKROJU 1-1



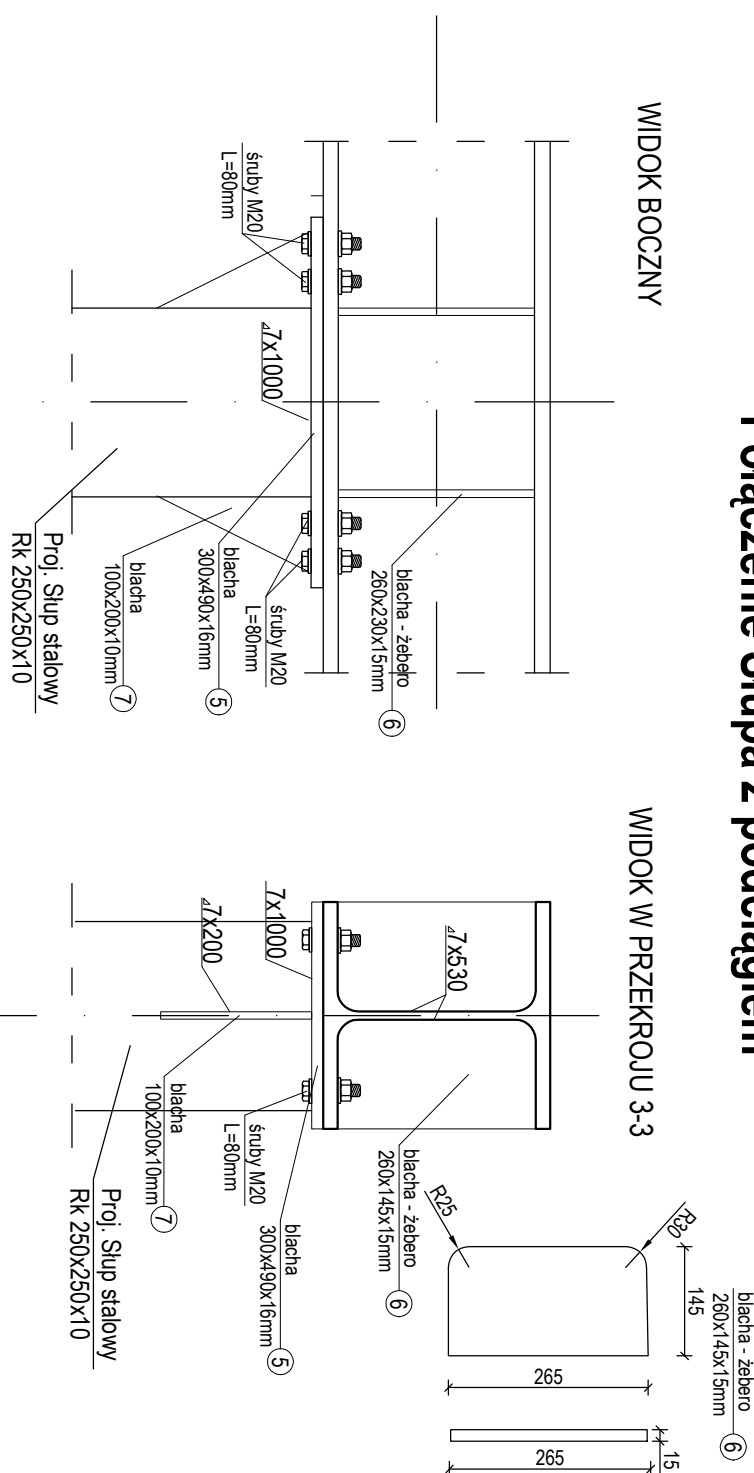
**Szczegóły c :**



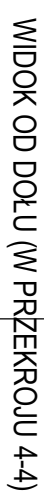
WIDOK BOCZNY



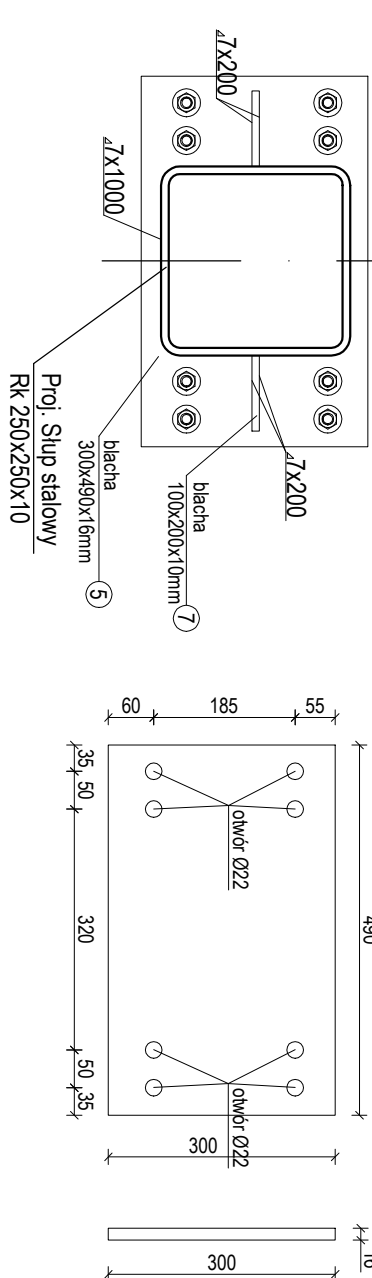
### Szczegóły B:



WIDOK BOCZNY

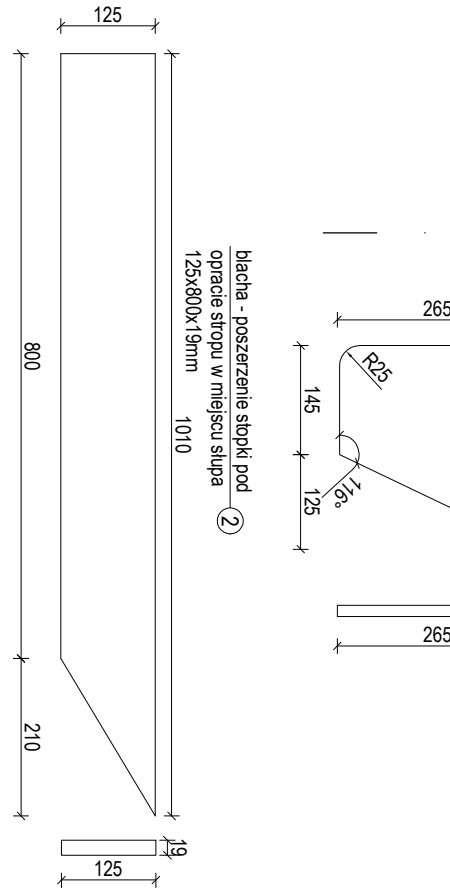


WIDOK OD DOŁU (W PRZĘKROJU 4-4)



Stal S275	$f_y=275$ MPa
	$f_u=430$ MPa

## Szczegóły rozmieszczenia trzpieni na stopkach dwuteowników



nazwa i symbol	Szczegół podzieleni (amy słabowej)	19 m - 10
nazwa projektu	<b>"Poprawa jakości edukacji poprzez przebudowę lub modernizację pomieszczeń Szkoły Podstawowej w Wierbowicach"</b>	szkółka
AKF NZ/NIEHA Sp. z o.o. Cmentarz, 82 22-663 Wierbowica	adres inwestycji: Dział nr 865/2, jedn. ewid. 060/024, 1,61/2 Wierbowica, Orlęwe w/ok. 0165/ Wierbowica, gm. Wierbowica Zespół Szkolno-Przedszkolny w Wierbowicach ul. Jana Pawła II 17, 22-550 Wierbowica	1 : 10
inwestor	Gmina Wierbowica ul. Zamkowa 1, 22-550 Wierbowica	data:
rodzaj i zakres dokumentacji	Projekt techniczny	Lutego 2024
autor	ing. i architekt	popis
konst. - bud.	ing. rz. Czyszcza-Furajna	LUB01/12POCK/3
opracow.	ing. rz. Łukasz Michalski	LUB02/29PMOK/4
konst. - bud.	opracow.	
Niniejsze opracowanie stanowi ustawa O PRACACH AUTORSKICH, POWIĄZANE Z ZAGADNIENIEM WŁAŚCIWYM ZASTOSOWANIE (UZD. U. NR 24, 2022, art. 27, par. 2, pkt 2, str. 22, 23, 24, 25, 26, 27, 28, 29, 30, 31, 32, 33, 34, 35, 36, 37, 38, 39, 40, 41, 42, 43, 44, 45, 46, 47, 48, 49, 50, 51, 52, 53, 54, 55, 56, 57, 58, 59, 60, 61, 62, 63, 64, 65, 66, 67, 68, 69, 70, 71, 72, 73, 74, 75, 76, 77, 78, 79, 80, 81, 82, 83, 84, 85, 86, 87, 88, 89, 90, 91, 92, 93, 94, 95, 96, 97, 98, 99, 100)		